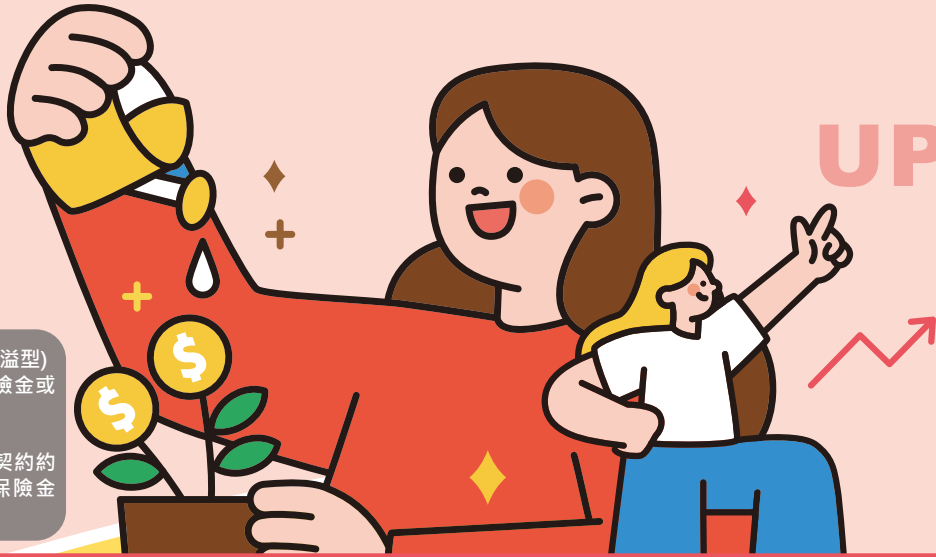




國泰人壽
Cathay Life Insurance



宣告利率查詢



國泰人壽

滿福寶

利率變動型終身保險
(定期給付型)(外溢型)

(險別代號：WE1)

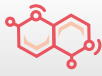
國泰人壽滿福寶利率變動型終身保險(定期給付型)(外溢型)給付項目：特定傷病保險金、祝壽保險金、身故保險金或喪葬費用保險金、完全失能保險金
113.08.13國壽字第1130080009號函備查
(本契約因費率計算已考慮死亡脫退因素，故依本契約約定給付身故保險金或喪葬費用保險金、完全失能保險金時，其他未給付部分無解約金)

台幣收付



規劃台幣資產配置，
可免去匯兌風險。

12項特定傷病給付



提供嚴重阿茲海默氏症、嚴重巴金森氏症、癱瘓(重度)、嚴重頭部創傷、嚴重肌肉失養症、嚴重運動神經元疾病、多發性硬化症、嚴重類風濕性關節炎、深度昏迷、良性腦腫瘤併神經障礙後遺症、脊髓灰質炎併神經障礙後遺症、急性腦炎併神經障礙後遺症特定傷病給付，讓保障更完整。

分期定期給付彈性高



身故、完全失能及特定傷病保險金皆可約定一次給付或分期定期給付，保障規劃更彈性。

福

投保範例

40歲男性投保「國泰人壽滿福寶利率變動型終身保險(定期給付型)(外溢型)」，繳費6年期，規劃基本保險金額350萬元，並享1%轉帳折減、1%高保額折減、健康促進保險費折減(樂享家等級)1%，保費折減共3%，年繳實繳保險費295,025元。假設宣告利率每年皆為2.40%，增值回饋分享金選擇「增購保額」，則：

單位：新臺幣

總繳實繳保險費
(含保險費折減3%)

約 **177.1萬元**
(1,770,150元)

第6保單年度末
身故/完全失能或特定傷病保險金

選擇一次給付

約 **353.2萬元**
(3,532,209元)

選擇分期定期給付^{註1}

每年可領
約 **38.5萬元**
(385,520元)

第7保單年度末
保單現金價值(解約金)
(含增值回饋分享金)

約 **181.3萬元**
(1,813,018元)

第7保單年度末起
保單現金價值(解約金)
(含增值回饋分享金)

每年增
約 **2.2萬元起**
(22,530元)

註1：假設分期定期保險金預定利率為2.00%，以10年給付為例。分期定期保險金預定利率係以分期定期給付開始日本公司公告於本公司網站之利率為準。

註2：投保範例所列試算金額，係以要保人正常繳交保險費、無辦理展期、繳清、減少基本保險金額及保險單借款為前提，依保單條款約定內容所計得之。

註3：增值回饋分享金相關數值係假設每年宣告利率2.40%之情形下計算且容有四捨五入之差異，實際數值仍以國泰人壽公告宣告利率計算所得數值為準；其保單現金價值(解約金)均為次一保單年度初之值。

註4：本保險所稱「特定傷病」包含嚴重阿茲海默氏症、嚴重巴金森氏症、癱瘓(重度)、嚴重頭部創傷、嚴重肌肉失養症、嚴重運動神經元疾病、多發性硬化症、嚴重類風濕性關節炎、深度昏迷、良性腦腫瘤併神經障礙後遺症、脊髓灰質炎併神經障礙後遺症、急性腦炎併神經障礙後遺症，相關定義請參閱保單條款第二條第四款說明；被保險人同時或先後罹患二項以上之「特定傷病」時，國泰人壽僅給付一項「特定傷病保險金」。

註5：本保險「特定傷病」等待期間為三十日。被保險人因遭遇意外傷害事故致成條款第二條第四款第三目癱瘓(重度)或第四目嚴重頭部創傷情形者，不受等待期間之限制，詳請參閱保單條款。

福 投保規定

- 繳費年期：6、8年期。
- 承保年齡：16~65歲。
- 繳費方法：年繳、半年繳、季繳、月繳
(月繳第一次須繳2個月保費)
- 保額限制：(保額以每萬元為單位)
最低承保限額：10萬元
最高承保限額：單險通算最高800萬元
- 保費規定：自動轉帳折減：1%；高保額折減：詳下表



單件主約保險金額(元)	折減比例
3,500,000(含)~4,999,999	1%
5,000,000(含)以上	2%

註：保費折減累計最高比例以4%為限。

福 揭露事項

本保險各保單年度末之「解約金及累積生存金總和」與「應繳保險費累積值」之差異情形揭露如下(相關資訊可至國泰人壽官方網站資訊公開頁面查詢)：

國泰人壽滿福寶 利率變動型終身保險 (定期給付型)(外溢型)	男性·6年期			女性·6年期		
	16歲	35歲	65歲	16歲	35歲	65歲
保單年度						
1	33%	33%	30%	28%	28%	27%
5	67%	67%	67%	66%	66%	67%
10	92%	91%	89%	91%	92%	90%
15	93%	92%	86%	93%	93%	88%
20	94%	92%	83%	94%	93%	85%

註1：上表數值係以基本保險金額為基礎進行試算，且累積生存金與應繳保險費累積值已加計利息，計息基礎為前一日曆年度之十二個月臺灣銀行、第一銀行與合作金庫三行庫每月初(每月第一個營業日)牌告之二年期定期儲蓄存款最高年利率之平均值(1.59%)。

註2：上表數值若比例小於100%，表示投保後提早解約或不繼續繳費，將可能產生不利消費者之情形。

服務人員

國泰人壽申訴電話：
市話免費撥打0800-036-599、
付費撥打02-2162-6201

加入FitBack健康吧 健康計劃 最高享保險費折減1%

FitBack健康吧 是一款國泰人壽研發搭載智能AI的健康促進計劃，用戶可以透過加入會員享受保險費折減並完成健康任務賺取獎勵、享受合作夥伴優惠，等級越高獎勵越多！讓你動不動就健康，享健康又賺好康！

3個月成為實踐家，6個月晉升樂享家！

保險費折減	加入會員	任務值達6,000	任務值達12,000
	F 探索家	F 實踐家	F 樂享家
首年度 ▶	0.5%	0.8%	1%
續年度 ▶	---	0.8%	1%

當月走路7,500步達30天 1,500 任務值
當月完成健康消費10次 500 任務值
當月合計獲得 2,000 任務值

立即下載 了解更多

註：被保險人實際年齡需滿18歲方可加入「FitBack健康吧」會員並享保險費折減，請被保險人務必於投保前加入會員。首年度保險費折減係依「投保始期」會員等級計算；續年度保險費折減係依本契約繳費期間內各保險單週年日，往前推算第二個曆月(不含保險單週年日當日)的末日之會員等級計算。

福 注意事項

- 消費者投保前應審慎瞭解本商品之承保範圍、除外責任、不保事項及商品風險，相關內容均詳列於保單條款及相關銷售文件，如有疑義請洽詢銷售人員以詳細說明。
- 本保險為不分紅保險單，不參加紅利分配，並無紅利給付項目。
- 要保人可透過國泰人壽客服專線(市話免費撥打：0800-036-599、付費撥打：02-2162-6201)或網站 (www.cathayholdings.com/life)、總公司(臺北市仁愛路四段296號)、分公司及通訊處所提供之電腦查閱資訊公開說明文件。
- 消費者於購買前，應詳閱各種銷售文件內容，本商品之預定附加費用率最高12.4%，最低9.3%；如要詳細了解其他相關資訊，請洽國泰人壽業務員、服務據點(客服專線：市話免費撥打0800-036-599、付費撥打02-2162-6201)或網站(www.cathayholdings.com/life)，以保障您的權益。
- 本保險為保險商品，依保險法及其他相關規定，受「保險安定基金」之保障。本保險為非存款商品，不受「存款保險」之保障。
- 宣告利率係指國泰人壽每月第一個營業日宣告，適用於本契約之當月利率，該利率係參考市場利率及國泰人壽運用此類商品所累積資產的實際狀況而訂定。如當月末宣告者，以前一月之宣告利率為當月之宣告利率。本契約宣告利率將公告於國泰人壽網站 (www.cathayholdings.com/life)。
- 宣告利率並非固定利率，會隨國泰人壽定期宣告而改變，宣告利率之下限亦可能因市場利率偏低，而導致無最低保證。
- 人壽保險之死亡給付及年金保險之確定年金給付於被保險人死亡後給付於指定受益人者，依保險法第一百十二條規定不得作為被保險人之遺產，惟如涉有規避遺產稅等稅捐情事者，稽徵機關仍得依據有關稅法規定或納稅者權利保護法第七條所定實質課稅原則辦理。相關實質課稅原則案例，可至國泰人壽官方網站首頁查詢。
- 本保險「特定傷病」等待期為三十日，本公司對於本保險有效期間內，且於等待期屆滿後所發生之「特定傷病」，依約給付保險金，詳請參閱契約條款。
- 本契約因費率計算已考慮死亡脫退因素，故依本契約約定給付身故保險金或喪葬費用保險金、完全失能保險金時，其他未給付部分無解約金。
- 本商品部分年齡可能發生累積所繳保險費超出身故保險金給付之情形。
- 本簡介僅供參考，詳細內容以保單條款為準。