



守護摯己 防癌專案-樂康愛



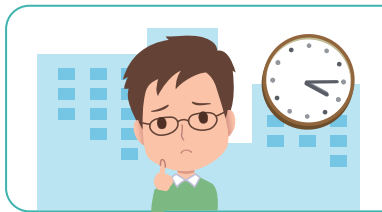
量身打造給下半輩子也想好好守護自己的您！

◆ 請問您知道…

- 癌症好發年齡是幾歲嗎？
- 癌症發生率的前三名癌症是？
- 不只男性，女性罹患肺癌的發生率也很高？
- 不只抽菸易罹患肺癌，原來這些也是導致肺癌的元兇？
- 快來看看，您是不是高風險族群！

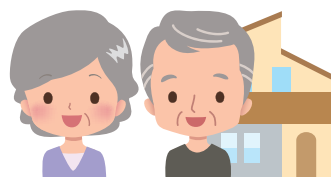


◆ 根據衛生福利部國民健康署最新公告統計數據顯示…

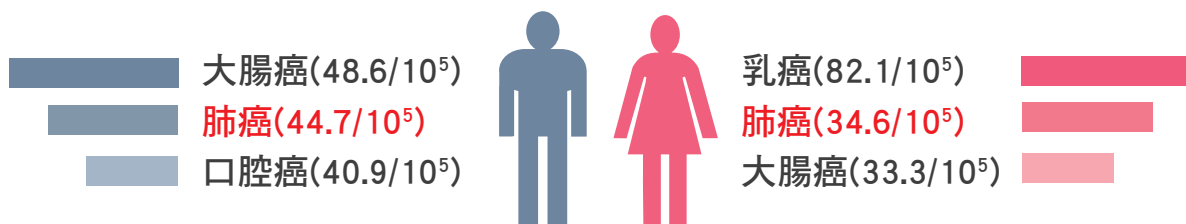


癌症時鐘年年快轉
相較於2019年，再快轉1秒，
2020年相當於4分19秒就有1人罹癌

2020年台灣十大癌症發生年齡
中位數－50~75歲



2020年台灣男女性十大癌症標準化發生率



*標準化發生率單位為每10萬人口

*年齡標準化發生率，係以西元2000年世界標準人口為標準人口計算

資料來源：衛生福利部國民健康署(2022)

國泰人壽樂康愛防癌定期健康保險(外溢型)

給付項目：初次罹患癌症(初期)或癌症(輕度)保險金、初次罹患癌症(重度)保險金

(本保險因費率計算考慮脫退率致本保險無解約金)

111.06.01國壽字第1110060002號函備查

112.02.08依111.08.30金管保壽字第1110445485號函修正

國泰人壽罹癌基因檢測服務批註條款(實物給付型保險商品)

給付項目：罹癌基因檢測服務

110.09.09國壽字第1100090010號函備查

111.12.01國壽字第1110120033號函備查

國泰人壽健康計劃年齡暨會員等級名稱異動批註條款

112.01.01國壽字第1120010060號函備查

原來不只抽菸易罹患肺癌，容易導致罹患肺癌的元兇還有這些...

空氣汙染



煮食未使用抽油煙機



具肺癌家族病史



暴露於風險之中的我們，萬一罹患肺癌怎麼辦？且根據衛福部2020年國人死因統計結果指出，肺癌居十大癌症死亡率首位，不可不當心！

癌症治療費用高昂，動輒每月數十萬元，當癌症悄悄來臨時...

63歲陳先生(已婚，育有3名子女)在電子業擔任業務主管，平時無抽菸習慣，僅偶爾應酬小酌，在一次例行健檢時加做肺部電腦斷層掃描，發現肺部左側有明顯的陰影，經檢驗後證實為肺癌...

辛苦工作了大半輩子的他，原本預計近2~3年內退休與太太一同好好享受退休生活，卻得與癌症持續對抗。光是進行達文西手術、放射線治療已耗費數十萬元，另外，還得負擔標靶藥物費用(每月約新臺幣20萬元)、營養品、照護等費用，**一年數百萬的花費**，掏空王先生多年下來累積的積蓄，也對家庭經濟造成龐大的影響...



◆ 想一想？

- 什麼樣的保障可以兼顧疾病預防，當疾病風險來臨時，又能減輕經濟負擔並享有較好的醫療品質保障呢？

用《守護摯己防癌專案》做您下半生的強力後援！

感謝身體幾十年來全年無休的運作與陪伴，接下來的日子，守護摯己防癌專案與您攜手守護摯愛的自己！

..... 守護摯己防癌專案專屬尊寵禮遇

投保守護摯己防癌專案商品-國泰人壽樂康愛防癌定期健康保險(外溢型)且加入「FitBack健康吧」健康計劃，享**疾病預防**、**癌症保障**及**癌後照顧**三階段全方位守護。

第一重「樂」享人生—疾病預防

加入 FitBack 健康吧 健康計劃 最高享保險費折減 10 %

FitBack 健康吧 是一款國泰人壽研發搭載智能AI的健康促進計劃，用戶可以透過加入會員享受保險費折減，並完成健康任務賺取獎勵、享受合作夥伴優惠，等級越高獎勵越多！讓你動不動就健康，享健康又賺好康！

3個月成為實踐家·6個月晉升樂享家！

保險費折減	加入會員	任務值達 6,000	任務值達 12,000	當月走路 7,500 步達 30 天	當月完成健康消費10次	當月合計獲得	立即下載	了解更多
	探索家	實踐家	樂享家	1,500 任務值	500 任務值	2,000 任務值		
續年度 ▶	---	3 %	10 %					

註：請被保險人務必於投保前加入會員。續年度保險費折減係依本契約繳費期間內各保險單週年日，往前推算第二個曆月(不含保險單週年日當月)的末日之會員等級計算。

第二重 安「康」無憂一癌症保障

萬一罹患肺癌，提供您更好的選擇！罹患重度癌症可自由選擇申領罹癌基因檢測服務實物給付，掌握黃金治療期，對症下藥！

初次罹患癌症(初期)或癌症(輕度)保險金	初次罹患癌症(重度)保險金 ^{註1} (需扣除已領初次罹患癌症(初期)或癌症(輕度)保險金)
第一保單年度：年繳應繳保費x1.02	第一保單年度：年繳應繳保費x1.02
第二保單年度起：10%保額	第二保單年度起：保額 *得申領罹癌基因檢測服務

註1：如同時符合「癌症(重度)」及「癌症(初期)或癌症(輕度)」，國泰人壽僅給付「初次罹患癌症(重度)保險金」。

註2：符合初次罹患癌症(重度)保險金之申請條件時，本契約即行終止。

📍 罹癌基因檢測服務之項目、服務費用及補償金額表

項目	可提供之服務項目及內容	服務費用	補償金額
ACTOnco® + 癌安克® 癌症基因檢測	1.針對癌症組織檢測大於400個與癌症治療相關基因 2.評估合適標靶、免疫、化療及荷爾蒙藥物 3.免疫治療療效評估 ※本項罹癌基因檢測服務不含檢體申請之費用	新臺幣 85,000元	新臺幣 1,400元

註：因可歸責於國泰人壽或罹癌基因檢測服務機構之事由致國泰人壽未依基因檢測病患同意書提供服務或提供不符合批註條款第五條所約定規格之服務時，除該服務不計入罹癌基因檢測服務之額度外，國泰人壽另應依條款附件(上表)所列之補償金額給付補償金予被保險人。

※最新之服務內容、服務費用與補償金額將公告於國泰人壽官方網站<https://www.cathayholdings.com/life>，國泰人壽應於調整之1個月前公告於國泰人壽官方網站。服務內容、服務費用與補償金額以服務提供當時之公告為準。

※本商品罹癌基因檢測服務(實物給付)之合作廠商：行動基因生技股份有限公司(客服專線：02-2795-3660/網址：<http://www.actgenomics.com/tw>)。

腫瘤縮小的病患比例

傳統醫療 依癌別給予相同治療



32%

精準醫療 依基因檢測對症下藥



62%

資料來源：Genome Medicine(2016)8:109

加拿大Princess Margaret癌症中心於2016年發表的研究顯示，依照基因檢測結果選擇對應的藥物時，腫瘤縮小的病患比例提高將近一倍。

資料來源：行動基因-癌症基因檢測:了解精準醫療
(https://www.actgenomics.com/blog_detail.php?id=43&page=2)

癌症治療有急迫性，關鍵是掌握黃金治療期，對症下藥、找出最佳解答！

🌀 精準醫療帶來的好處



對症下藥，治療效果佳

依基因檢測結果使用對應藥物，腫瘤縮小的病患提高近一倍

資料來源：加拿大Princess Margaret癌症中心研究，Genome Medicine(2016)8:109



掌握治療黃金期

癌症進展不等人，快速取得治療先機，研究指出可延長存活期間

資料來源：美國醫療集團與史丹佛大學共同研究，Oncotarget (2018) 9:12316-12322



治療療程、花費有望縮短減少

越快找到合適治療，在抗癌的路上可縮短辛苦治療時間，減少嘗試藥物的花費



減輕身心負擔

減少嘗試藥物的副作用、體力消耗，不斷換藥承受的心理壓力



可廣泛運用於各癌症

常見運用癌症如肺腺癌、乳癌、卵巢癌、大腸癌、子宮內膜癌等，連罕見癌症也適用



第三重 細緻寵「愛」－癌後照顧

癌後不孤單！居家照護、健康諮詢，超值服務細心呵護您！



居家照護



健康諮詢



Join國泰享好康



註1：詳情請參照「Join國泰享好康網頁」(<https://patron.cathaylife.com.tw/ODAA/>)，優惠券使用說明以官網公告為準。

註2：居家照護、健康諮詢均為國泰人壽與廠商合作，相關參考資訊非屬保險契約權利義務之一部分，國泰人壽與合作廠商亦無代理或類似關係，所提供各項商品或服務衍生之相關法律責任概由合作廠商承擔。如有異動，將於官方網站公告，恕不另行通知，使用本服務前可先電洽國泰人壽客服專線(市話免費撥打：0800-036-599、付費撥打：02-2162-6201)了解相關資訊。

投保範例

貨幣單位：新臺幣/元

60歲王先生-守護擊己專案



年繳保險費31,080元
20年期，保額100萬

以60歲王先生投保守護擊己專案為例，投保後第3年確診初次罹患肺癌(重度)：

- 初次罹患癌症(重度)保險金 **100萬**
* 可選擇改為罹癌基因檢測服務
- 享**超值服務**^註
居家照護、健康諮詢

註：超值服務之居家照護、健康諮詢均為國泰人壽與廠商合作，相關參考資訊非屬保險契約權利義務之一部分，國泰人壽與合作廠商亦無代理或類似關係，所提供各項商品或服務衍生之相關法律責任概由合作廠商承擔。如有異動，將於官方網站公告，恕不另行通知，使用本服務前可先電洽國泰人壽客服專線(市話免費撥打：0800-036-599、付費撥打：02-2162-6201)了解相關資訊。

投保規定

- 承保年齡：55-繳費期滿不超過90歲。
- 繳費年期：10/15/20年。
- 保險期間：10/15/20年。
- 保額限制：10萬-100萬。
- 保費折減：
 - 1.自動轉帳(折減1%)。
 - 2.自行繳費(折減0.5%，但最高折減金額不得超過400元且月繳件無折減)。
 - 3.集體彙繳件(5-19人可享折減2%；20人以上可享折減3%)。

注意事項

- 1.消費者投保前應審慎瞭解本商品之承保範圍、除外責任、不保事項及商品風險，相關內容均詳列於保單條款及相關銷售文件，如有疑義請洽詢銷售人員以詳細說明。
- 2.要保人可透過國泰人壽客服專線(市話免費撥打：0800-036-599、付費撥打：02-2162-6201)或網站(www.cathayholdings.com/life)、總公司(臺北市仁愛路四段296號)、分公司及通訊處所提供之電腦查閱資訊公開說明文件。
- 3.消費者於購買前，應詳閱各種銷售文件內容，本商品之預定附加費用率最高25.5%，最低20.9%；如要詳細了解其他相關資訊，請洽國泰人壽業務員、服務據點(客服專線：市話免費撥打0800-036-599、付費撥打02-2162-6201)或網站(www.cathayholdings.com/life)，以保障您的權益。
- 4.本保險為保險商品，依保險法及其他相關規定，受「保險安定基金」之保障。本保險為非存款商品，不受「存款保險」之保障。
- 5.本保險「癌症」等待期間為九十日，國泰人壽對「癌症」應負的保險責任，自生效日起持續有效第九十一日或自復效日開始，詳請參閱契約條款。
- 6.本簡介僅供參考，詳細內容以保單條款為準。

年繳費率表

單位：新臺幣；元/每10萬元保額

投保年齡	男性			女性		
	10年期	15年期	20年期	10年期	15年期	20年期
55	1,839	2,191	2,433	1,551	1,770	1,923
56	1,952	2,318	2,563	1,616	1,842	1,999
57	2,072	2,455	2,696	1,681	1,919	2,078
58	2,197	2,597	2,834	1,749	2,000	2,159
59	2,329	2,741	2,970	1,822	2,083	2,240
60	2,466	2,889	3,108	1,896	2,168	2,322
61	2,610	3,039	3,245	1,976	2,254	2,405
62	2,759	3,191	3,381	2,060	2,343	2,489
63	2,916	3,348	3,518	2,148	2,433	2,575
64	3,075	3,501	3,651	2,239	2,526	2,658
65	3,236	3,652	3,781	2,333	2,617	2,742
66	3,399	3,801	3,907	2,428	2,711	2,825
67	3,561	3,944	4,028	2,527	2,804	2,906
68	3,727	4,085	4,145	2,624	2,896	2,986
69	3,881	4,214	4,255	2,720	2,984	3,062
70	4,027	4,333	4,354	2,813	3,066	3,134
71	4,160	4,438	--	2,902	3,144	--
72	4,279	4,526	--	2,984	3,215	--
73	4,389	4,605	--	3,067	3,282	--
74	4,484	4,671	--	3,143	3,342	--
75	4,561	4,678	--	3,211	3,398	--
76	4,617	--	--	3,273	--	--
77	4,647	--	--	3,325	--	--
78	4,669	--	--	3,373	--	--
79	4,678	--	--	3,414	--	--
80	4,687	--	--	3,447	--	--

服務人員 |

國泰人壽申訴電話：
市話免費撥打0800-036-599、
付費撥打02-2162-6201