



國泰人壽  
Cathay Life Insurance



國泰人壽輕漾心安住院醫療終身健康保險(外溢型)  
給付項目：住院醫療保險金  
(本保險因費率計算考慮脫退率致本保險無解約金)  
112.03.14國壽字第1120030010號函備查  
113.10.01依113.06.28金管保壽字第11304207572號函修正  
國泰人壽心安加護燒燙傷病房醫療終身健康保險附約  
給付項目：加護病房或燒燙傷病房保險金  
(本保險因費率計算考慮脫退率致本保險無解約金)  
112.03.14國壽字第1120030008號函備查  
113.10.01依113.06.28金管保壽字第11304207572號函修正  
國泰人壽心安手術醫療定期健康保險附約  
給付項目：住院手術醫療保險金、門診手術醫療保險金、特定  
處置保險金、意外創傷縫合處置保險金  
(本保險因費率計算考慮脫退率致本保險無解約金)  
112.03.14國壽字第1120030009號函備查  
113.10.01依113.06.28金管保壽字第11304207572號函修正

國泰人壽

輕漾心安住院醫療終身健康保險(外溢型) (商品代號：HTA)

心安加護燒燙傷病房醫療終身健康保險附約 (商品代號：HT1)

心安手術醫療定期健康保險附約 (商品代號：HT2)



保險內容

國泰人壽輕漾心安住院醫療終身健康保險(外溢型) ※本保險給付總額上限：「住院日額」的1,500倍。

⑤ 住院醫療保險金 住院日額 x 實際住院日數 x 增額係數

國泰人壽心安加護燒燙傷病房醫療終身健康保險附約 ※本保險給付總額上限：「燒燙傷日額」的1,500倍。

⑤ 加護病房或燒燙傷病房保險金 燒燙傷日額 x 實際住進加護或燒燙傷病房日數 x 增額係數

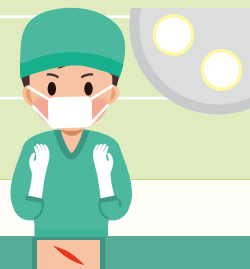
國泰人壽心安手術醫療定期健康保險附約 ※本保險給付總額上限：「保額」的1,500倍。

⑤ 住院手術醫療保險金 保額x增額係數x手術給付倍數(3~80倍)

⑤ 門診手術醫療保險金 保額x增額係數x手術給付倍數(3~80倍)  
※同一保險單年度內，門診手術醫療保險金的給付以10次為限。

⑤ 特定處置保險金 保額x增額係數x特定處置給付倍數(0.5~40倍)  
※同一保險單年度內，特定處置保險金的給付以10次為限。

⑤ 意外創傷縫合處置保險金 非臉部：保額x增額係數x意外創傷縫合處置給付倍數(0.5~1倍)  
臉 部：保額x增額係數x意外創傷縫合處置給付倍數(1~3倍)



增額係數表

保單年度	1~10	11~20	21~30	31~40	41+
增額係數	1.00	1.05	1.10	1.15	1.20



範例說明

35歲的陳先生在投保時，已達到「FitBack健康吧」樂享家會員等級，投保20年期心安系列商品，其後認真參與健康任務，每年皆維持樂享家，若投保後第15年不幸發生車禍，住院45天(其中10天住加護病房)及進行「股骨幹骨折開放性復位術手術」治療： 單位: 新臺幣

心安系列	投保保額	首年度年繳應繳保費	續年度年繳應繳保費	理賠項目及金額
HTA 住院主約 (外溢型)	住院日額 1,000元	6,547元 (含自動轉帳1% + 3%「FitBack健康吧」 樂享家折減)	6,547元 (含自動轉帳1% + 3% 健康促進折減)	住院日額保險金： 1,000元 x 45天 x 1.05 = 47,250元
HT1 加護 燒燙傷病房附約	燒燙傷日額 1,000元	624元 (含自動轉帳1%折減)		加護燒燙傷病房保險金： 1,000元 x 10天 x 1.05 = 10,500元
HT2 手術附約	保額500元	4,673元 (含自動轉帳1%折減)		住院手術醫療保險金： 500元 x 20倍 x 1.05 = 10,500元
合計		11,844元	11,844元	68,250元

註：被保人同一保單年度同一次住院之給付住院日數，最高以365日為限。

實際年齡達十八歲(含)以上之被保險人使用國泰人壽 App，並於下方點擊「❤健康吧」，加入「FitBack 健康吧」健康計劃符合下表會員等級，國泰人壽按表列比例折減本契約保險費。

會員等級越高 保費折減越高!	保險費折減率		
	探索家	實踐家	樂享家
首年度保費折減(註1)	1%	2%	3%
健康促進保險費折減(續期)(註2)	---	2%	3%



立即加入  
享保費折減

註1：首年度保險費折減係依「投保始期」會員等級計算，請被保險人務必於投保前加入會員。

註2：健康促進保險費折減，係依本契約繳費期間內各保險單週年日，往前推算第二個曆月(不含保險單週年日當月)的末日會員等級計算。

### 投保規定

商品名稱	輕漾心安 住院醫療終身健康保險(外溢型)	心安加護燒燙傷病房 醫療終身健康保險附約	心安手術醫療 定期健康保險附約
繳費年期	10、20、30年期。(附約之繳費年期須與主契約繳費年期相同)		
保險期間	被保險人保險年齡98歲之保險單年度終了		被保險人保險年齡80歲之保險單年度終了
承保年齡	10年期：0~70歲 / 20年期：0~60歲 / 30年期：0~50歲		
繳費方法	年繳、半年、季繳、月繳		
保額限制	最低500元，最高3,000元 (保額以百元為單位)	最低500元，最高2,000元 (保額以百元為單位)	
保費規定	自動轉帳(折減1%)、自行繳費 (主附約一律折減0.5%，但最高折減金額不得超過400元且月繳件無折減)、適用集體彙繳件折減、無高保費折減。	同本附約可附加之主約折減規定 (但不適用FitBack 健康吧會員首年度及續年度保費折減)。	

### 注意事項

- 消費者投保前應審慎瞭解本商品之承保範圍、除外責任、不保事項及商品風險，相關內容均詳列於保單條款及相關銷售文件，如有疑義請洽詢銷售人員以詳細說明。
- 本保險為不分紅保險單，不參加紅利分配，並無紅利給付項目。
- 要保人可透過國泰人壽客服專線(市話免費撥打：0800-036-599、付費撥打：02-2162-6201)或網站([www.cathayholdings.com/life](http://www.cathayholdings.com/life))、總公司(臺北市仁愛路四段296號)、分公司及通訊處所提供之電腦查閱資訊公開說明文件。
- 消費者於購買前，應詳閱各種銷售文件內容，「國泰人壽輕漾心安住院醫療終身健康保險(外溢型)」之預定附加費用率最高35.2%，最低10.6%；「國泰人壽心安加護燒燙傷病房醫療終身健康保險附約」之預定附加費用率最高24.0%，最低20.0%；「國泰人壽心安手術醫療定期健康保險附約」之預定附加費用率最高19.5%，最低14.4%；如要詳細了解其他相關資訊，請洽國泰人壽業務員、服務據點(客服專線：市話免費撥打0800-036-599、付費撥打02-2162-6201)或網站([www.cathayholdings.com/life](http://www.cathayholdings.com/life))，以保障您的權益。
- 本保險為保險商品，依保險法及其他相關規定，受「保險安定基金」之保障。本保險為非存款商品，不受「存款保險」之保障。
- 本保險「疾病」之定義：係指被保險人自本契約生效日起持續有效第三十一日或自復效日起所發生之疾病，詳情參閱保單條款。
- 本簡介僅供參考，詳細內容以保單條款為準。
- 「國泰人壽輕漾心安住院醫療終身健康保險(外溢型)」、「國泰人壽心安加護燒燙傷病房醫療終身健康保險附約」之「住院」：指被保險人經醫師診斷其疾病或傷害必須入住醫院，且正式辦理住院手續並確實在醫院接受診療者。但不包含全民健康保險法所稱之日間住院及精神衛生法所稱之日間留院/日間照護。保險公司辦理理賠作業於需要時會參據醫學專業意見審核被保險人住院之必要性。
- 本保險「意外傷害事故」之定義：係指非由疾病引起之外來突發事故。
- 本保險「傷害」之定義：係指被保險人於本契約有效期間內，遭受意外傷害事故，因而蒙受之傷害。

服務  
人員

國泰人壽申訴電話：  
市話免費撥打0800-036-599、  
付費撥打02-2162-6201