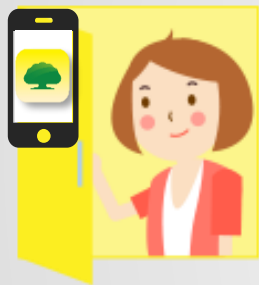


# 國泰人壽\_空中櫃檯\_保單服務流程

- 免出門、免等待、超便利
- 要保人、被保人同一人或不同人皆可使用

## 電話中



### ① 預約

#國泰人壽APP

#智能助手阿發

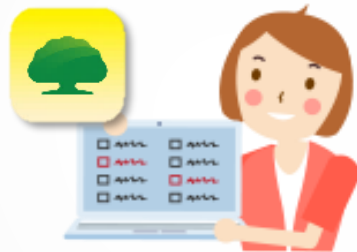
申請人(要保人)上傳身分證



### ② 專人聯繫

#客服電話聯繫

#確認申辦內容



### ③ 登入APP

#檢視申請書內容

#其他保單關係人

上傳身分證證明文件

## 視訊中



### ④ 視訊&簽名

#保單關係人共同視訊

#於視訊中電子簽名



### ⑤ 完成

#申辦完成

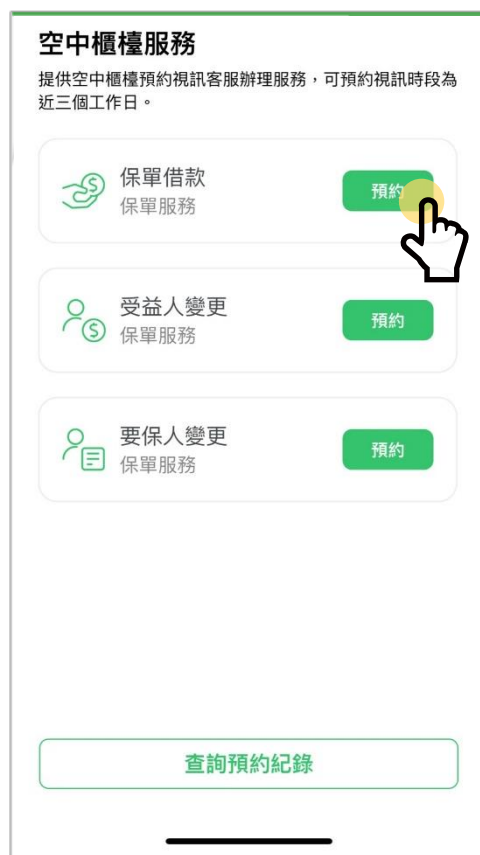
提醒：請準備身分證證明文件

# 步驟1：預約

## 我的/空中櫃檯



## 選擇項目、保單號碼及時間



## 上傳身分證



## 預約成功





# 步驟4~5：視訊中作業

## 加入視訊通話



含手機OTP驗證

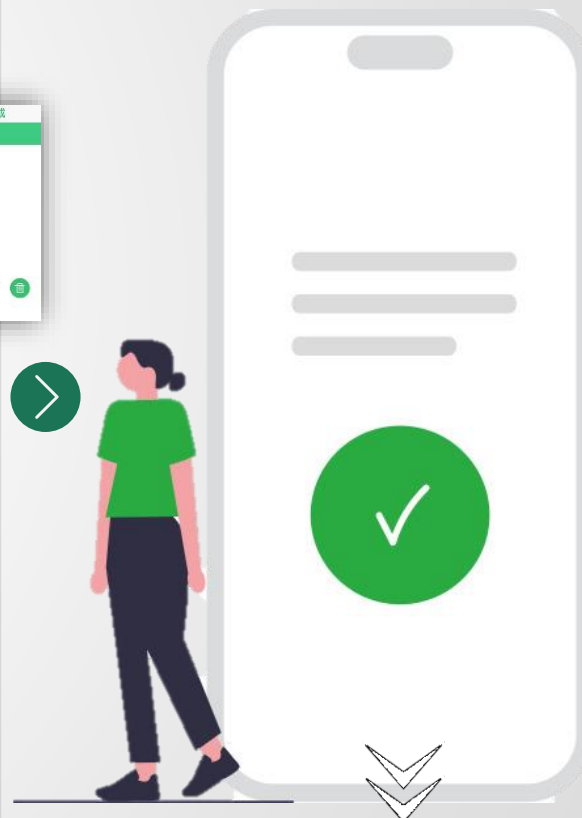
## 分別出示證件



## 電子簽名



## 完成辦理



結束視訊通話