



國泰人壽
Cathay Life Insurance



宣告利率查詢



國泰人壽

吉得利101

利率變動型終身壽險
(定期給付型) (險別代號: CCB)

投保即享高壽險保障
立享高壽險保障，給家人留愛不留債。

兼顧資產累積與保障
一次滿足傳承&保障。

分期定期給付彈性高
類保險金信託之身故分期定期給付，增加規劃彈性。

國泰人壽吉得利101利率變動型終身壽險(定期給付型) 給付項目：祝壽保險金、身故保險金或喪葬費用保險金、完全失能保險金
113.01.01國壽字第1130010028號函備查

投保範例

40歲男性投保「國泰人壽吉得利101利率變動型終身壽險(定期給付型)」，繳費7年期，依保障需求規劃基本保險金額184萬元，自動轉帳折減1%。假設宣告利率每年皆為2.30%，增值回饋分享金選擇「增購保額」，則：

單位：新臺幣

<p>年繳實繳保險費 (含保費折減1%)</p> <p>每年繳約14.3萬元 (142,996元)</p>	<p>總繳實繳保險費 (含保費折減1%)</p> <p>約100.1萬元 (1,000,972元)</p>	<p>第1保單年度末 身故/完全失能保險金</p> <p>約184萬元保障 (1,840,000元)</p>	<p>第9保單年度末 保單現金價值 (含增值回饋)</p> <p>約101萬元 (1,013,445元)</p>	<p>第9保單年度起 保單現金價值 (含增值回饋)</p> <p>每年至少增約1.6萬元 (16,094元)</p>
--	--	---	---	---

註1：投保範例所列試算金額，係以要保人正常繳交保險費、無辦理展期、繳清、減少基本保險金額及保險單借款為前提，依保單條款約定內容所計得之。
註2：增值回饋分享金相關數值係假設每年宣告利率2.30%之情形下計算且容有四捨五入之差異，實際數值仍以國泰人壽公告宣告利率計算所得數值為準；其保單現金價值(解約金)均為次一保單年度初之值。

投保規定

- 繳費年期：7年期
- 承保年齡：0-73歲
- 繳費方法：年繳、半年繳、季繳、月繳(月繳第一次須繳2個月保費)。
- 保額限制：(保額以每萬元為單位)
 - 0-15歲：最低30萬元，最高69萬元
 - 16歲(含)以上：最低30萬元，最高9,900萬元
- 保費規定：自動轉帳：折減1%；高保額折減：詳右表

單件主約保額(元)	折減比例
2,500,000(含)-3,999,999	1%
4,000,000(含)-5,499,999	2%
5,500,000(含)以上	3%

註：僅高保額折減可與他項折減合併累計計算，折減累計最高比例以4%為限。

揭露事項

本保險各保單年度末之「解約金及累積生存金總和」與「應繳保險費累積值」之差異情形揭露如下(相關資訊可至國泰人壽官方網站資訊公開頁面查詢)：

國泰人壽吉得利101利率 變動型終身壽險(定期給付型)	男性			女性		
	保單年度	5歲	35歲	65歲	5歲	35歲
1	40%	40%	36%	40%	40%	38%
5	65%	65%	60%	65%	65%	62%
10	91%	90%	82%	91%	90%	86%
15	92%	90%	80%	92%	91%	85%
20	94%	90%	77%	94%	93%	83%

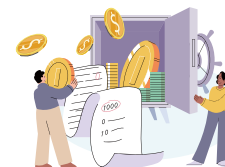
註1：上表數值係以基本保險金額為基礎進行試算，且累積生存金與應繳保險費累積值已加計利息，計息基礎為前一日曆年度之十二個月臺灣銀行、第一銀行與合作金庫三家行庫每月初(每月第一個營業日)牌告之二年期定期儲蓄存款最高年利率之平均值(1.59%)。

註2：上表數值若比例小於100%，表示投保後提早解約或不繼續繳費，將可能產生不利消費者之情形。

注意事項

- 消費者投保前應審慎瞭解本商品之承保範圍、除外責任、不保事項及商品風險，相關內容均詳列於保單條款及相關銷售文件，如有疑義請洽詢銷售人員以詳細說明。
- 本保險為不分紅保險單，不參加紅利分配，並無紅利給付項目。
- 要保人可透過國泰人壽客服專線(市話免費撥打：[0800-036-599](tel:0800-036-599)、付費撥打：[02-2162-6201](tel:02-2162-6201))或網站(www.cathayholdings.com/life)、總公司(臺北市仁愛路四段296號)、分公司及通訊處所提供之電腦查閱資訊公開說明文件。
- 消費者於購買前，應詳閱各種銷售文件內容，本商品之預定附加費用率最高11.9%，最低9.7%；如要詳細了解其他相關資訊，請洽國泰人壽業務員、服務據點(客服專線：市話免費撥打0800-036-599、付費撥打02-2162-6201)或網站(www.cathayholdings.com/life)，以保障您的權益。
- 本保險為保險商品，依保險法及其他相關規定，受「保險安定基金」之保障。本保險為非存款商品，不受「存款保險」之保障。
- 宣告利率係指國泰人壽每月第一個營業日宣告，適用於本契約之當月利率，該利率係參考市場利率及國泰人壽運用此類商品所累積資產的實際狀況而訂定。如當月末宣告者，以前一月之宣告利率為當月之宣告利率。本契約宣告利率將公告於國泰人壽網站(www.cathayholdings.com/life)。
- 宣告利率並非固定利率，會隨國泰人壽定期宣告而改變，宣告利率之下限亦可能因市場利率偏低，而導致無最低保證。
- 人壽保險之死亡給付及年金保險之確定年金給付於被保險人死亡後給付於指定受益人者，依保險法第一百十二條規定不得作為被保險人之遺產，惟如涉有規避遺產稅等稅捐情事者，稽徵機關仍得依據有關稅法規定或納稅者權利保護法第七條所定實質課稅原則辦理。相關實質課稅原則案例，可至國泰人壽官方網站首頁查詢。
- 本商品部分年齡可能發生累積所繳保險費超出身故保險金給付之情形。
- 本簡介僅供參考，詳細內容以保單條款為準。

服務人員



國泰人壽申訴電話：
市話免費撥打0800-036-599、付費撥打02-2162-6201